

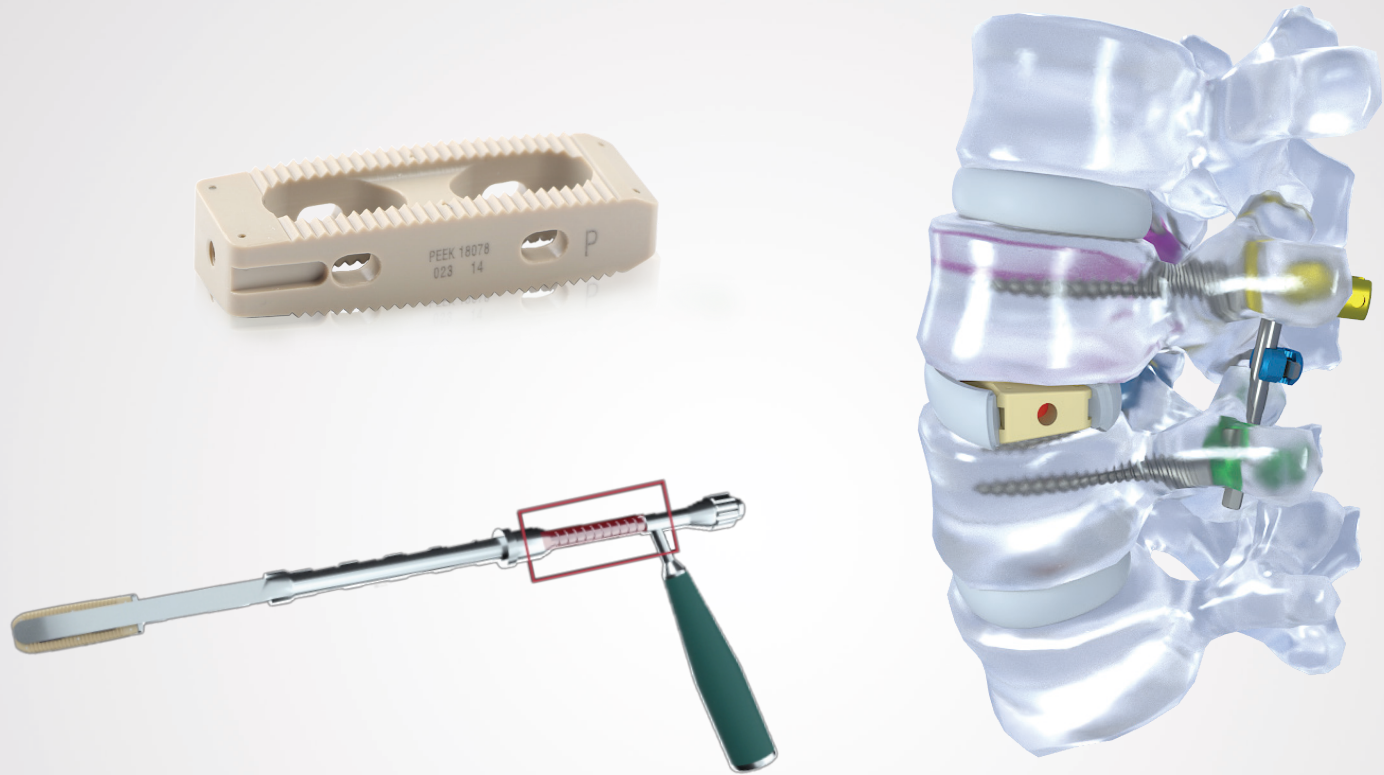
Anterior Lateral Lumbar Interbody Fusion Cage

腰椎侧前路融合器

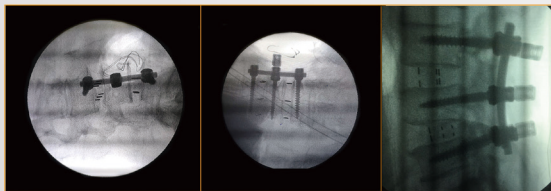


Anterior Lateral Lumbar Interbody Fusion Cage

腰椎侧前路融合器



- 标准与解剖学两种外形，大型中央植骨窗，轻松撑开
- 强大抗压、抗脱出
- 多种型号，适应多样化的解剖



术后X片



手术器械