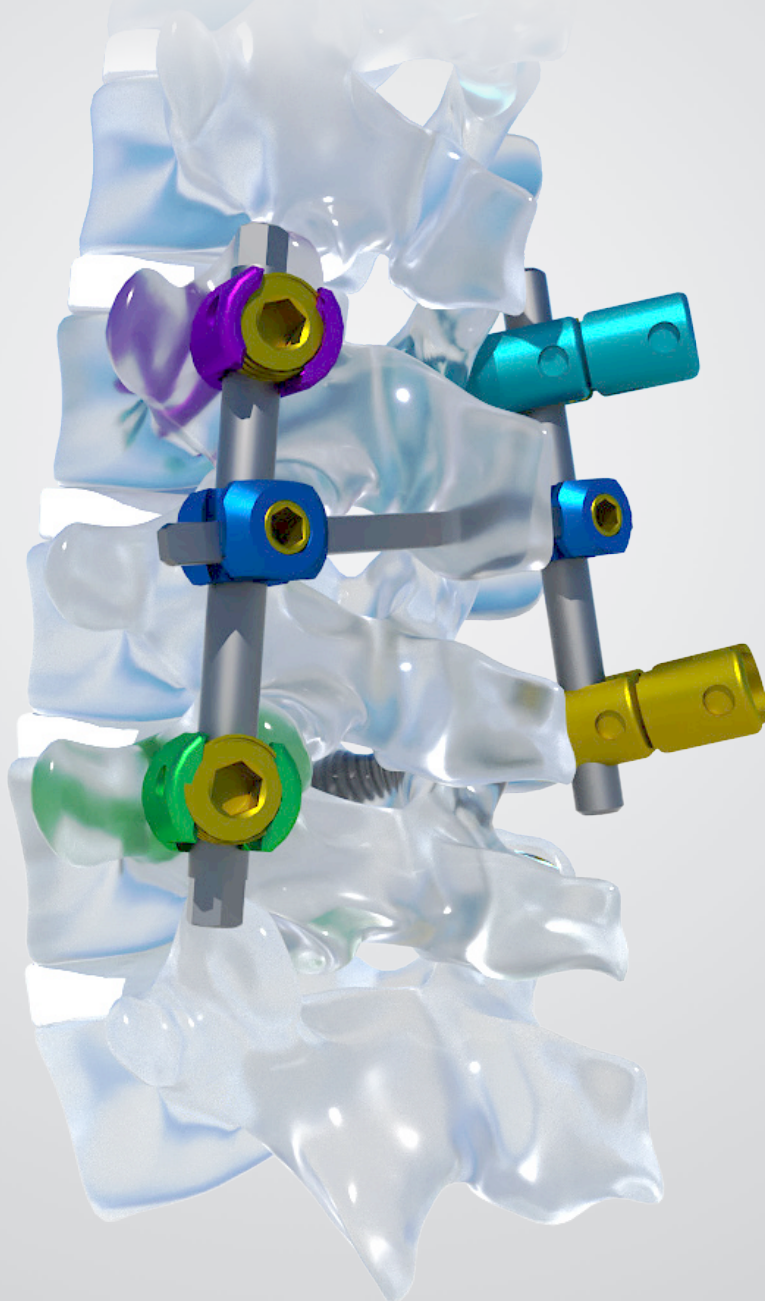


Cox II 6.0mm Spine Screw-Rod System

Cox II 6.0mm 脊柱钉棒系统

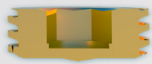


CoxII 6.0mm

Spine Screw-Rod System

CoxII 6.0mm 脊柱钉棒系统

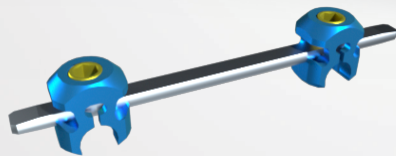
● 倒勾式螺纹设计，减小钉臂膨胀，杜绝螺塞脱出



● 优化万向钉结构，杜绝球头钉脱出；最大装配规格提至 $\Phi 7.5$



● 三段式双线螺纹设计，植入更快；增强钉体强度、抗拔出能力及抗弯性



● 优化横连块结构，降低横连块切迹，减少腰骶植入时与钉体的干涉



● 采用彩色阳极氧化处理区分规格

规格	颜色	规格	颜色
$\Phi 4.0$	淡蓝色	$\Phi 6.5$	金黄色
$\Phi 4.5$	金黄色	$\Phi 7.0$	蓝色
$\Phi 5.0$	玫瑰紫	$\Phi 7.5$	浅绿色
$\Phi 5.5$	浅绿色	横连块	蓝色
$\Phi 6.0$	淡蓝色	横连螺塞	金黄色

北京市富乐科技开发有限公司
Beijing Fule Science & Technology Development Co., Ltd